



# 図書館だより 6月号

2026 (令和8) 年 6月 1日

発行：川南町立図書館 指定管理者：川南フロンティアネットワーク

〒889-1302 児湯郡川南町大字平田 2386 番地 3

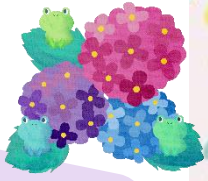
TEL:0983-27-7111 FAX:0983-27-7100

## イベント

### 夏ドームイベント サイエンス教室



**宮崎北高校**の生徒さんと一緒に、楽しく科学を学べる「サイエンス教室」を開催します！  
実験や体験を通して、科学の面白さにふれてみませんか？  
「見て」「さわって」「やってみる」ことで、新しい発見がきっとあるはず！  
科学が好きな子も、ちょっと苦手な子も、みんなで楽しく学べる時間です。  
夏の思い出づくりにもぴったりのこのイベント、ぜひお気軽にご参加ください！



【開催日時】2026年7月25日(土)  
10:00 ~ 12:00

【場所】川南町文化ホール 2階 研修室

【対象】小学4年生~中学3年生 【参加費】無料

【参加申込】必須(20名程度)

※都合により内容が変更となる場合がございます。イベントの詳細については、チラシまたは川南町立図書館カウンターにてお尋ねください。



高校生の先パイと楽しく学ぼう！  
みんなの参加を待ってるよ★

詳しくは、イベントチラシをご覧ください。



## イベント

### 歴史や民俗に興味のある方へ！

川南町立図書館では、歴史や民俗について気軽に触れられるイベントを定期開催しています。  
どちらも参加費無料、事前申込み不要でご参加いただけます。  
歴史が好きな方はもちろん、ちょっと興味があるという方も大歓迎です。ぜひお気軽にご参加ください！

#### 歴史・民俗なんでも相談会

【開催日時】毎月第4土曜日

13:30~15:30

※都合により、開催日時が変更となる場合がございます。

【場所】川南町立図書館 1階 郷土コーナー前

#### 川南町歴史・民俗サロン

【開催日時】奇数月第2土曜日

13:30~15:30

※都合により、開催日時が変更となる場合がございます。

【場所】川南町立図書館 2階 ミニシアター

## 展示

### 川南町文化連盟の作品展示中



おりっこ会さんの折り紙作品は、随時展示中です★

**地**域で活動されている皆さんの心のこもった作品を、川南町立図書館の入口にて現在展示中です。  
さまざまな表現にふれながら、芸術や文化の魅力を感じてみませんか？月ごとに移り変わる展示を楽しみながら、新たな発見や出会いがあるかもしれませんよ。

#### これからの展示予定

6月	詩・俳句の会
7月	プルメリア・パステルアート
8月	毛筆・硬筆・書道会

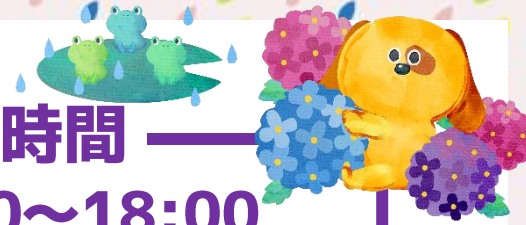
# 閉館日カレンダー



- 全館休館日
- 資料整理日（図書館休館）

## 開館時間

9:00~18:00



### 26年6月

日	月	火	水	木	金	土
	1	2	3	4	5	6
7	8	9	10	11	12	13
14	15	16	17	18	19	20
21	22	23	24	25	26	27
28	29	30				

### 26年7月

日	月	火	水	木	金	土
			1	2	3	4
5	6	7	8	9	10	11
12	13	14	15	16	17	18
19	20	21	22	23	24	25
26	27	28	29	30	31	

## 来月号予告

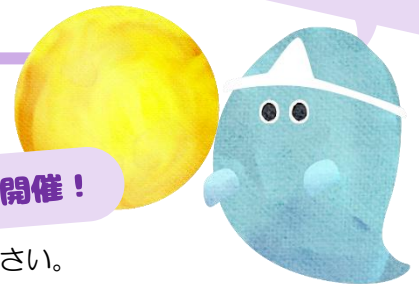
# プチおばけやしきと怖いはなし



**夏** といえば、おばけ!? 川南町立図書館では、暑い夏を涼しくするこわ〜いイベントを行います。ちょっぴりドキドキするおばけやしきと、こわ〜いおはなしをお楽しみに!

【開催日時】2026年8月8日（土）  
19:00 ~ 20:00

夜開催!



詳しくは  
次号をチェック!

※事前情報のため、内容が変更となる場合がございます。予めご了承ください。

## 今日はなんの日?

# おすすめ本紹介



## 6月26日は『露天風呂の日』

【ろ(6)てん(・)ぶ(2)ろ(6)】の語呂合わせから制定された記念日で、「露天風呂発祥の地」といわれる岡山県の湯原温泉の関係団体によって設けられました。露天風呂の魅力をさらに多くの人に伝えることを目的としています。

## モンスター・ホテルでろてんぶろ

柏葉 幸子//著 高畠 純//絵 小峰書店 (児童913/カ)

モンスターたちが露天風呂に入りたいと、日本へ温泉探しの旅に。人間に見つからないよう気をつけながら、あちこちの温泉を巡って大さわぎ。ゆかいなやりとりとちょっとした冒険が楽しめる、ユーモアたっぷりの物語です。

## テーマ展示

# 今月の展示



- 田んぼの生き物
- 宮崎本大賞

- 上を向いて歩こう
- 梅雨特有の不調に



## 公式インスタ



最新情報はこちら